
*ind*SIGT

DE KOMMUNALE ERHVERVS- VILKÅR ER AFGØRENDE FOR VIRKSOMHEDERNE

AF CHEFKONSULENT SUNE K. JENSEN, SKJ@DI.DK

Syv ud af ti mindre- og mellemstore virksomheder vurderer, at de kommunale rammer i høj grad eller i nogen grad påvirker virksomhedens vækstmuligheder. Et velfungerende vejnet vurderes at have den største betydning for virksomhedens vækst. Men også andre mere borgerrettede forhold såsom gode folkeskoler vægtes tungt af virksomhederne.

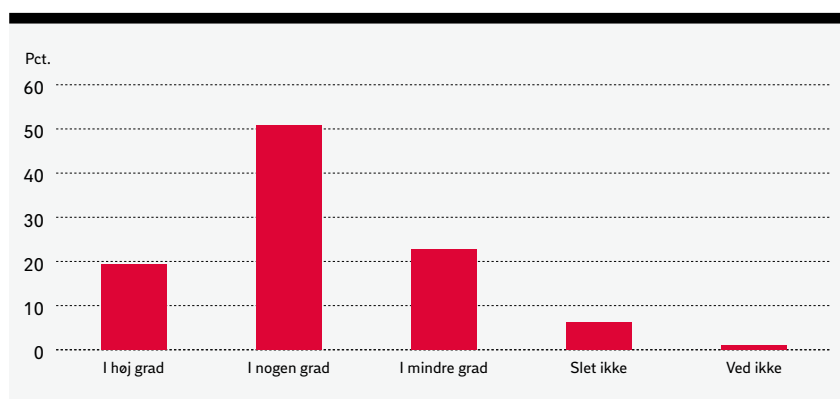
Forholdene i virksomhedernes nærområde er med til at sætte rammerne for de mindre og mellemstore virksomheders vækst- og udviklingsmuligheder. En styrkelse af vækstlaget forudsætter derfor, at ikke kun staten, men også kommunerne og de regionale vækstfora hele tiden arbejder med at forbedre virksomhedernes rammevilkår.

Spørger man de mindre og mellemstore virksomheder, har det betydning, hvilken erhvervs politik der føres i kommunerne, og dermed hvilke rammer kommunerne udstikker for virksomhederne.

Syv ud af ti virksomheder vurderer, at de kommunale erhvervs vilkår påvirker virksomhedernes vækstmuligheder og hver femte virksomhed vurderer, at de kommunale erhvervs vilkår i høj grad påvirker virksomhedernes vækstmuligheder, mens godt halvdelen af virksomhederne vurderer, at de kommunale erhvervs vilkår i nogen grad påvirker vækstmulighederne.

| De kommunale rammevilkår påvirker vækstmulighederne

Kommunerne har stor betydning for vækstmulighederne

**Spørgsmål:**

I hvilken grad mener du, at kommunale erhvervsvilkår påvirker virksomhedernes vækstmuligheder

Note:

199 respondenter

Kilde:

DI's MMV-panel

VÆKSTEN STARTER LOKALT

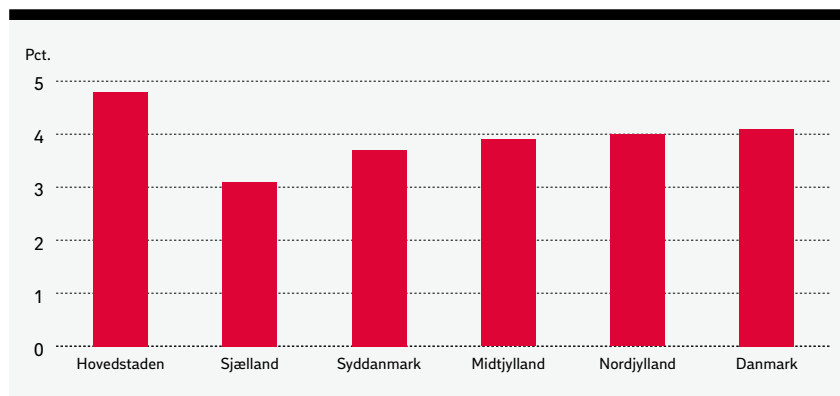
I Danmark er 4,1 pct. af de private virksomheder vækstvirksomheder. I USA er det tilsvarende tal 5,1 pct. Vækstvirksomheder er virksomheder, der i en treårig periode har en gennemsnitlig vækst på mindst 20 pct. i antal ansatte.

Ser man på, hvor vækstvirksomhederne er placeret, er der en betydelig forskel mellem de enkelte regioner i Danmark. I Region Sjælland er omkring tre pct. af virksomhederne vækstvirksomheder, mens tallet i Region Hovedstaden ligger på knap fem pct. I de resterende regioner ligger andelen på omkring fire pct. Samtlige regioner ligger dog under gennemsnittet for USA.

De regionale forskelle kan til en vis grad tilskrives erhvervsstrukturen i de enkelte regioner og andre strukturelle forhold, såsom en velfungerende infrastruktur og tilstedeværelsen af større bycentre. Det betyder, at vækstforaene og kommunerne er nødt til at vælge forskellige strategier, hvis de ønsker at understøtte væksten i virksomhederne.

Betydelige regionale forskelle i væksten

Regionernes andel af vækstvirksomheder



Note:

Vækstvirksomheder defineres som virksomheder i den private sektor, der har haft en årlig vækst i antal ansatte på mindst 20 pct. i perioden 2002–2005.

Kilde:

Erhvervs- og Byggestyrelsen

VIL KOMMUNERNE HAVE VÆKST SKAL GRUNDYDELSERNE VÆRE PÅ PLADS

Det er de grundlæggende ting, virksomhederne lægger vægt på, når de skal angive, hvilke kommunale vilkår, der har betydning for virksomhedens vækstmuligheder.

Infrastrukturen indtager topplaceringen. Over en tredjedel af virksomhederne angiver, at et velfungerende vejnet har afgørende betydning for virksomhedernes vækstmuligheder. Og i alt 92 pct. af virksomhederne angiver, at et velfungerende vejnet har afgørende eller stor betydning for vækstmulighederne.

Næsthøjest er den kommunale sagsbehandling. Hver fjerde virksomhed angiver, at en hurtig og effektiv sagsbehandling i kommunen har betydning for vækstmulighederne. I alt angiver 85 pct. af virksomhederne, at dette har afgørende eller stor betydning for væksten.

De kommunale skatter og afgifter kommer ind på en tredjeplads. Her vurderer fire ud af fem virksomheder, at lave kommunale skatter og afgifter har afgørende eller stor betydning for virksomhedens vækstmuligheder.

I den anden ende af skalaen ligger forhold som et erhvervskontor og hvorvidt kommunen har en erklæret iværksætterpolitik. Under halvdelen af virksomhederne vurderer, at disse faktorer har betydning for virksomhedens vækstmuligheder.

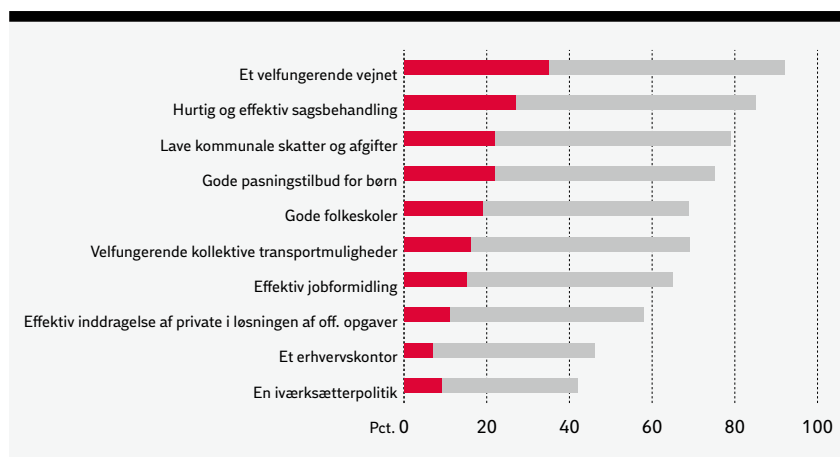
Virksomhederne prioriterer højst, at kommunerne har styr på grundtydelserne. Så kan forhold som et erhvervskontor eller en iværksætterpolitik efterfølgende være med til at supplere og understøtte kommunens erhvervs politik.

| Infrastrukturen er nummer ét ...

| ... efterfulgt af sagsbehandlingen

| ... og de kommunale skatter og afgifter

Fokus på grundydelse



Spørgsmål:

Hvor stor betydning for din virksomheds vækstvilkår har det, at kommunen har ...

Note:

199 respondenter

Kilde:

DI's MMV-panel

Undersøgelsen viser samtidig, at en erhvervsrettet politik også samtidig er borgerrettet. Således angiver tre ud af fire virksomheder, at gode pasningstilbud for børn har betydning for virksomhedens vækstmuligheder.

Erhvervs politik er også børnepasning og gode skoler

Syv ud af ti virksomheder angiver ligeledes, at en velfungerende kollektiv trafik og gode folkeskoler har afgørende eller stor betydning for virksomhedens vækstmuligheder. Næsten hver femte virksomhed angiver, at gode folkeskoler har afgørende betydning for virksomhedens vækstmuligheder.

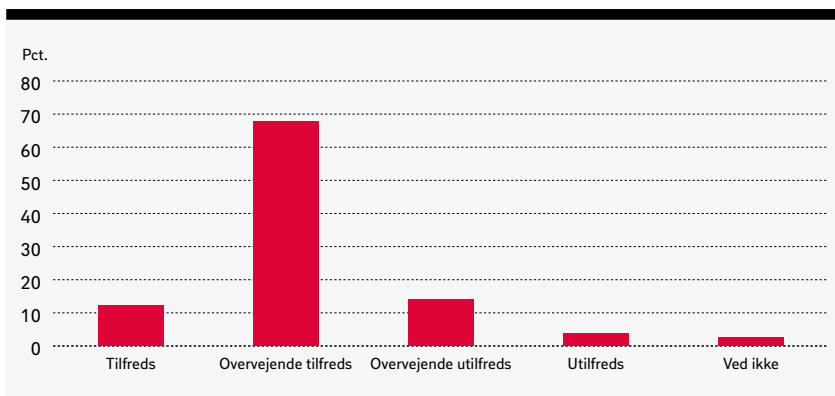
ET BETYDELIGT POTENTIALE

Umiddelbart kan det se ud, som om virksomhederne generelt er tilfredse med erhvervsvilkårene i deres kommune. Således angiver 80 pct. af virksomhederne, at de er tilfredse eller overvejende tilfredse med erhvervsvilkårene i kommunen. Dog vurderer langt hovedparten af virksomhederne – syv ud af ti virksomheder – at erhvervsvilkårene i deres kommune ligger i det bløde midterfelt. Kun omkring hver tiende virksomhed er tilfredse med erhvervsvilkårene i deres kommune.

Syv ud af ti virksomheder er overvejende tilfredse med de kommunale rammevilkår

Tallene understreger, at der endnu er et stykke vej at gå, før målene fra kommunalreformen om at skabe en mere effektiv kommunalsektor, som kan understøtte virksomhederne i deres vækst, er nået.

Få virksomheder er overvejende tilfredse med erhvervsvilkårene

**Spørgsmål:**

Hvor tilfreds er du overordnet med erhvervsvilkårene i din kommune?

Note:

199 respondenter

Kilde:

DI's MMV-panel

SAMFUND, VIDEN OG HOLDNINGER

Dansk erhvervsliv er en vigtig del af det danske samfund. Politikere, organisationer og befolkningen forventer, at virksomhederne bidrager til bæredygtig udvikling af Danmark som velfærdssamfund. Derfor prioriterer DI dialog med alle interesserede om rammerne for erhvervslivets bidrag til vækst og velstand.

Vær med i debatten på opinion.di.dk
